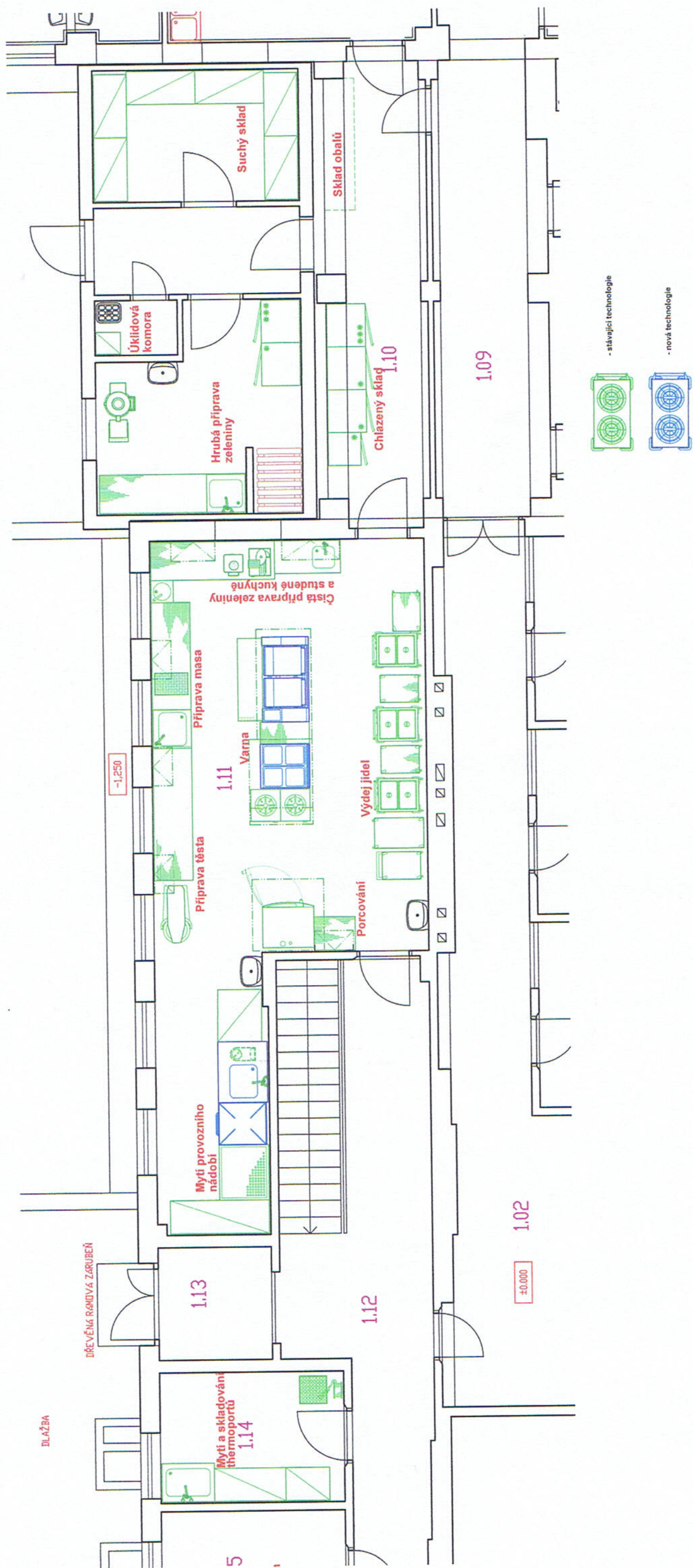



2. etapa



Poznámka:
- na stěhovací trase musí mít veškeré dveře světlost alespoň 900 mm
- umístění otopných těles musí být navrženo tak, aby nekolidovalo s navrženou technologií, která neje odtažnou od zdi

UPOZORNĚNÍ – Všechna práva vyhrazena
Dokumentaci lze používat až po její finanční úhradě. Výkres či část dokumentace může být kopírován a nebo jiným způsobem poskytován a rozšiřován pouze po předchozím písemném souhlasu autora (dle zákona č. 121/2000 sb.). Porušení bude stíháno v souladu s platnými zákony ČR o ochraně autorských práv.

Zodpovědný proj.:	Vypracoval:	Kreslil:	 TeS, spol. s r.o. Chotěboř Technologie stravování tel. 583 621 383, 684 861 681	
Místo:	Chrudim		Formát A4:	A2
Investor:	MŠ Strojářů Chrudim		Datum:	17.12.2021
Áce:			Stupeň:	PD
		Kótování v : mm		
Název části:	Technologický projekt stravovacího provozu		Měřítko:	Číslo výkresu:
Název výkresu:	Členění stravovacího provozu		1 : 50	01b